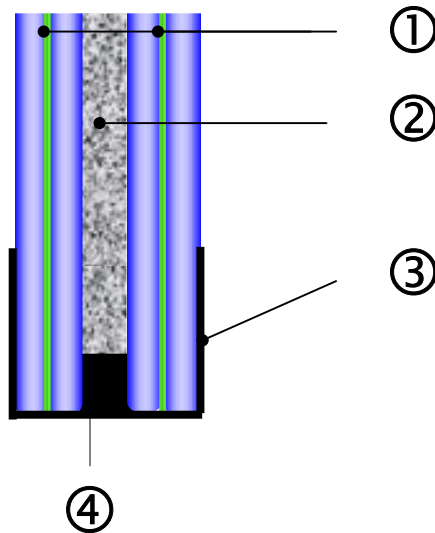


# SGG SWISSFLAM®

## SF LITE N2 EW 60



### Innenanwendung / Utilisation intérieure / Interior application

- ① Verbundglas mit Sicherheitseigenschaften / Verre feuilleté avec caractère de sécurité / Laminated glass with safety characteristics
- ② Alkalisilikat / Alcali-silicate / Alkali-silicate
- ③ Gesägte Maße: mit laminiertem Aluminiumband / Mesures coupées: avec bande d'aluminium / cut sizes: laminated aluminium tape
- ④ Versiegelung Polysulfid / Enduction polysulfure / Polysulphide sealant

## Technische Daten / Valeurs techniques / Technical data

Klasse / Classement / Classification	EW 60
Elementdicke / Epaisseur / Element thickness	14 mm
Mindestherstellmaß / Dimensions mini de fabrication / Minimum manufacturing size	190 x 350 mm
Max. Herstellmaß / Dimensions maxi de fabrication / Max. manufacturing size	2000 x 3210 mm
Max. geprüftes Maß / Dimensions maxi testées / Max. tested size	*
Dickentoleranz / Tolérance sur épaisseur / Thickness tolerance	+ 3 / - 1 mm
Längentoleranz / Tolérance dimensionnelle / Size tolerance	± 2 mm
Gewicht / Poids / Weight	31 kg/m <sup>2</sup>
Lichttransmission / Transmission lumineuse / Light transmission (EN 410)	88 %
Schalldämmung / Réduction acoustique / Sound reduction (EN Iso 140-3)	Rw 40 dB
U <sub>G</sub> -Wert / Coefficient U / U value (EN 673)	5,1 W/m <sup>2</sup> K
UV-stabil / Stable aux UV / UV stable	gemäß/selon/as per EN ISO 12543-4 Pt. 6
Temperaturbereich / Températures extérieures limitées d'utilisation / Temperature range	+ 45°C / - 10°C
Verbundsicherheitsglas mit Sicherheitseigenschaften / Verre feuilleté feuilleté avec caractère de sécurité / Laminated glass with safety characteristics	gemäß/selon/as per EN ISO 12543

\* Maximal geprüfte/zugelassene Maße variieren je nach Glasaufbau, Rahmensystem, Elementtyp und nationalen Zulassungen. Für Einzelheiten wenden Sie sich bitte an unser Verkaufsbüro.

\* Maximum tested/approved sizes may vary subject to make-up version, framing system, element type and national approvals, resp. For more information, please contact our Sales Office.

\* Les dimensions maxi testées peuvent varier selon type de vitrage, système de cadre, type d'élément et procès verbaux nationaux. Pour des informations plus détaillées, veuillez contacter notre bureau de vente.

